

D

GB

**Raumthermostat Funk 868 MHz**  
**BTERFK**

## Sehr geehrter Kunde

Mit dem Kauf dieses Raumthermostaten Funk 868 MHz Komfort haben Sie sich für einen elektronischen Raumtemperaturregler entschieden, der Ihnen einen individuell einstellbaren Regelkomfort für Heiz- und, bei entsprechender Anlagenausrüstung, Kühlanwendungen bietet.

Durch die drahtlose Kommunikation mit dem Funk-Steuermodul kann dieser Regler Funk mit moderner 868 MHz Technologie im Raum positioniert werden.

Durch erweiterbare Funktionen können Sie zudem Energie sparen. So können Sie im Energiesparmodus durch die Steuermodul-Erweiterung mit Timer als Digitaluhr bedarfsgerecht Heizen und Kühlen.

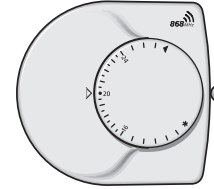
**Qualitätsprodukte Made in Germany**  
Produktreihe Regler

## Inhalt

<b>Übersicht</b> .....	<b>3</b>
Raumthermostat Typ.....	3
Produktbeschreibung.....	3
Lieferumfang.....	4
<b>Sicherheit</b> .....	<b>5</b>
Sicherheitshinweise.....	5
Batterie einlegen.....	6
Batteriewechsel.....	6
Batterieentsorgung.....	6
<b>Installation</b> .....	<b>7</b>
Empfohlener Montageort.....	7
Zonen zuordnen.....	8
Funk-Test.....	9
Montagevorbereitung.....	10
Montage.....	10
<b>Betrieb</b> .....	<b>11</b>
Temperatur-Drehknopf.....	11
Bereichseingrenzung.....	11
Schaltkugel.....	12
Mindesttemperatur.....	12
Temperaturabsenkung.....	13
<b>Technische Daten</b> .....	<b>14</b>

## Übersicht

### Raumthermostat Typ



Raumthermostat  
Funk Komfort  
BTERFK

Mit Wahlschalter.

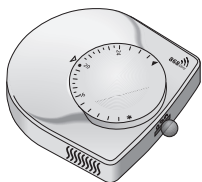
### Produktbeschreibung

Der Raumthermostat Funk 868 MHz dient zur individuellen Raumtemperaturregelung. Er arbeitet mit einem batteriebetriebenen Funksender, der die Betriebsdaten, die aktuelle Temperatur und die eingestellte Temperatur zur Regelung an das Funk-Steuermodul sendet.

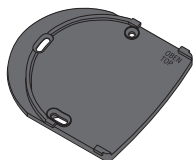
Die Systemkomponente Funk-Steuermodul ist mit der modernen, sicheren und zukunftsweisenden 868 MHz Technologie ausgestattet.

Der Vorteil dieses drahtlosen Systems ist die hohe Flexibilität beim Neubau bzw. der Modernisierung von Gebäuden. Die Installation ist sehr einfach, da keine Leitung für die Raumthermostate verlegt werden muss. Die Raumthermostate bieten maximalen Komfort für eine individuelle Raumtemperaturregelung und helfen in Verbindung mit der Steuermodul-Erweiterung mit Timer als Digitaluhr, Energie zu sparen.

## Lieferumfang



Raumthermostat  
(1 Stück)



Funk Sockel (1 Stück)



Batterie Typ CR 2032 3 V  
(1 Stück)



Montageanleitung  
(1 Stück)

## Sicherheit

### Sicherheitshinweise



#### Bestimmungsgemäße Verwendung

Die Raumthermostaten Funk 868 MHz stellen zusammen mit dem Funk-Steuermodul Funk 868 MHz ein komplettes System dar. Es darf in diesem Rahmen ausschließlich zur Ansteuerung von thermischen Stellantrieben verwendet werden. Für die missbräuchliche Verwendung haftet der Hersteller nicht.

#### Autorisierte Fachkräfte

Die Montage des 868 MHz Funksystems setzt Fachkenntnisse aus dem Bereich Elektrotechnik voraus, wie sie in anerkannten Ausbildungsberufen in diesem Bereich vermittelt werden. Grundlageninformationen sind aus diesem Grund nicht gesondert beschrieben.

Die Installation und Inbetriebnahme darf nur von autorisiertem Fachpersonal vorgenommen werden. Dabei sind die aktuell gültigen nationalen und internationalen elektrotechnischen Errichtungsvorschriften zu berücksichtigen. Für Schäden durch nicht fachgerecht ausgeführte Installationen haftet der Hersteller nicht.

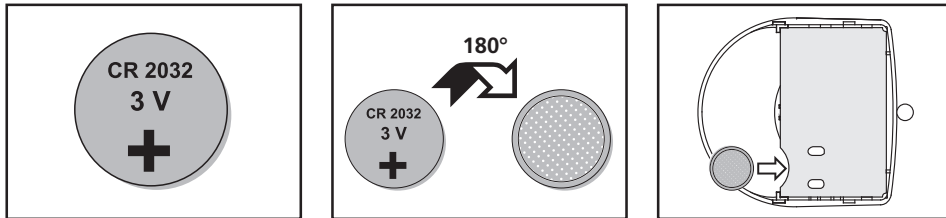
#### Wartung und Pflege

Zum Reinigen nur ein trockenes sowie lösungsmittelfreies weiches Tuch verwenden.

#### Notfall

Komplettes Einzelraumregelungssystem spannungsfrei schalten.

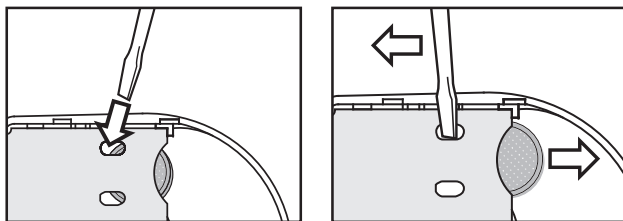
### Batterie einlegen



Unbedingt auf die richtige Polung (+ und -) achten. Falsches Einlegen der Batterie kann den Regler beschädigen!

Batterie nicht mit bloßen Fingern berühren. Dies kann zu einer Minderung der Lebensdauer führen!

### Batteriewechsel



#### CR2032 3 V

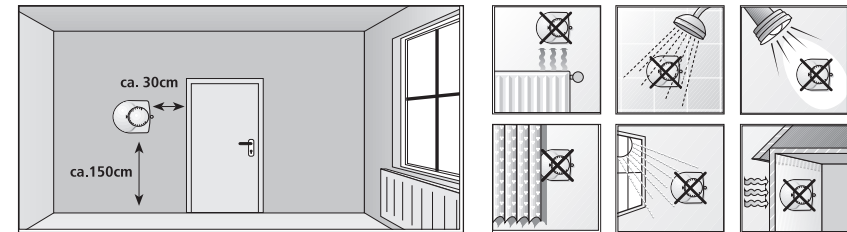
Batterie nicht aufladen! Leere Batterie grundsätzlich durch eine frische CR2032 3 V Batterie ersetzen. Keine Akkus oder andere als genannten Batterietyp verwenden.

### Batterieentsorgung

Leere Batterien entsprechend den landesspezifischen Bestimmung entsorgen.

## Installation

### Empfohlener Montageort



## Zonen zuordnen

Versorgen Sie das Funk-Steuermodul mit der Betriebsspannung, falls das noch nicht geschehen ist. Danach kann die Zuordnung „Zone – Raumthermostat Funk“ vorgenommen werden. Das Zuordnen sollte vom Montageort des Raumthermostaten aus erfolgen.

Nachdem am Funk-Steuermodul der Lernmodus aktiviert wurde (siehe Montageanleitung Funk-Steuermodul), kann durch Drücken des SET-Tasters am Raumthermostaten die gewünschte Heizzone zugeordnet werden. Dabei wird ein Anmeldecode an das Funk-Steuermodul gesendet.

Die vollständige Anleitung für die Zuordnung „Raumthermostat Funk – Zone“ können Sie in der Montageanleitung des Funk-Steuermoduls BTESMF nachlesen.

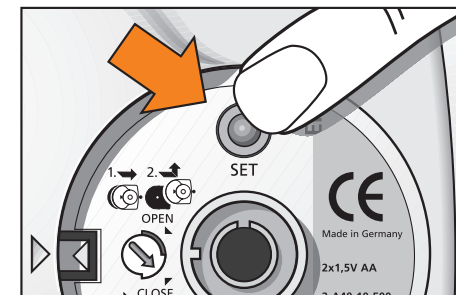
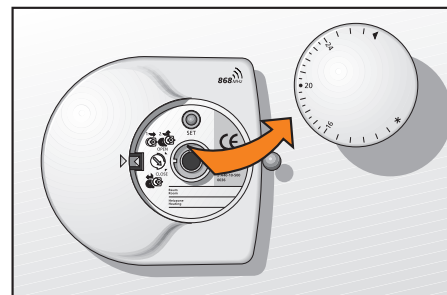
## Funk-Test



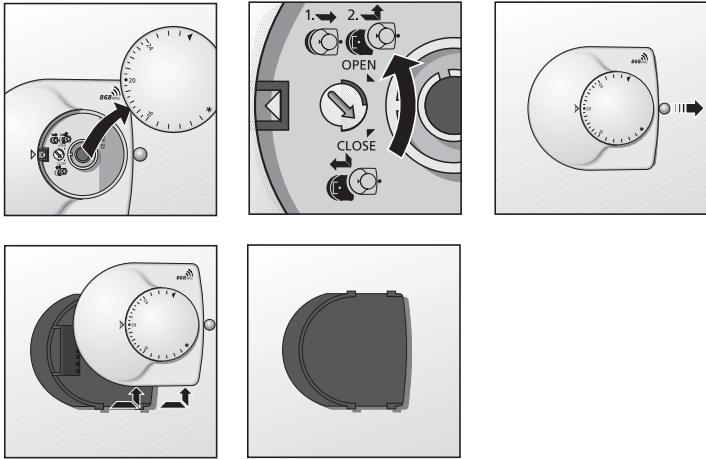
Der folgende Test sollte erst ausgeführt werden, nachdem das Funk-Steuermodul die First-Open Funktion durchgeführt hat und der Schaltausgang nicht mehr aktiv ist.

Vor der Wandmontage der Raumthermostate Funk sollte der Funk-Test durchgeführt werden, um eventuell vorhandene Störquellen auszuschließen. Um die Zuordnung der Raumthermostate oder die Funkübertragung zu testen, den Set-Taster am Raumthermostat Funk drücken. Unabhängig vom aktuellen Betriebszustand wird die zugeordnete Zone des Funk-Steuermoduls für 1 Minute eingeschaltet.

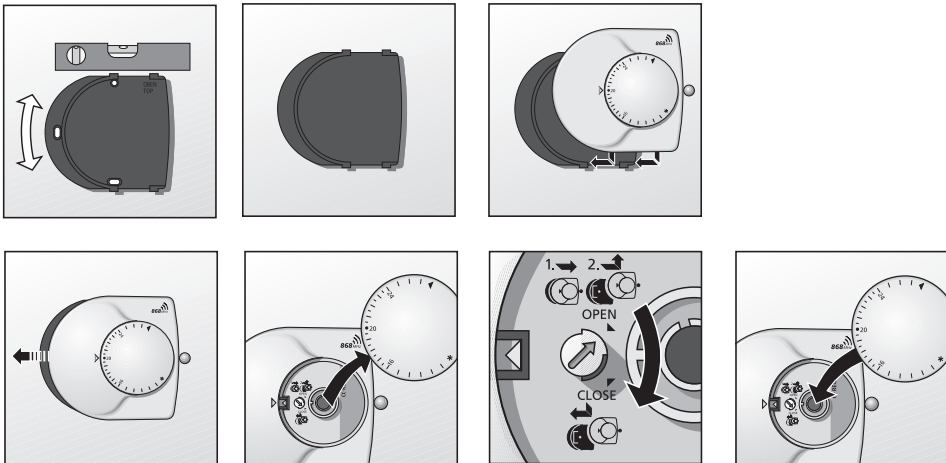
Wenn sich der Raumthermostat Funk nicht zuordnen lässt oder beim Funktest die zugeordnete Zone nicht einschaltet, sind die Empfangsbedingungen für das Steuermodul ungünstig. Für diesen Fall ist optional ein externer Empfänger lieferbar.



## Montagevorbereitung



## Montage

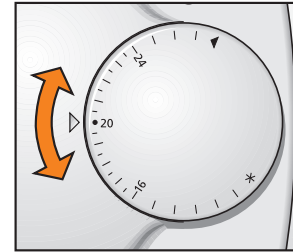


10

## Betrieb

### Temperatur-Drehknopf

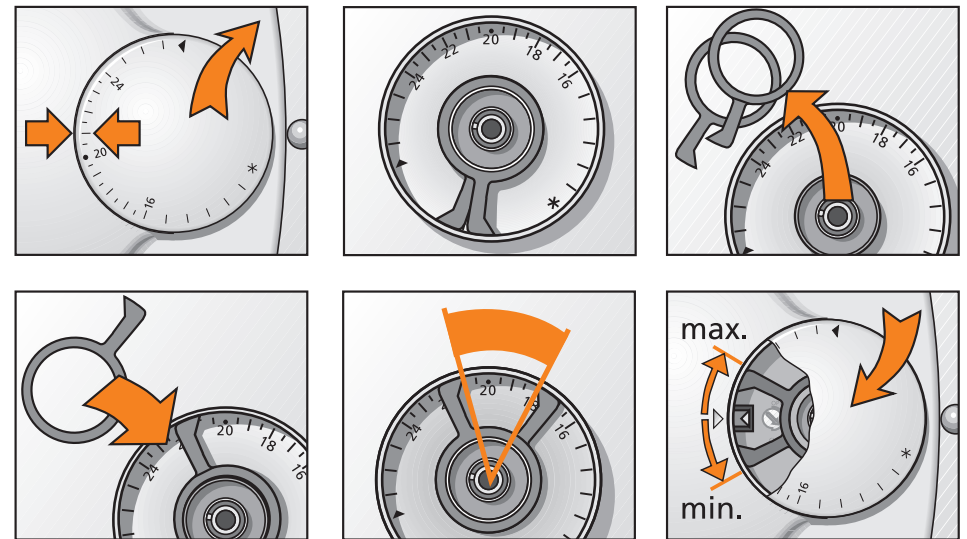
#### Komfort



Temperatur-Drehknopf mit „Softrastung“ zum Einstellen der gewünschten Raumtemperatur. Die Temperaturwahl erfolgt in 1/4-Grad-Schritten. Temperaturskala in °C.

### Bereichseingrenzung

#### Komfort



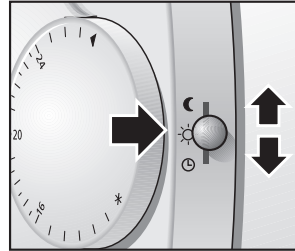
11

## Schaltkugel

### Komfort

**Nachtbetrieb:** Energiesparmodus „EIN“. Temperatur wird unabhängig von externen Signalen, um 2 K gesenkt bzw. erhöht.

**Tagbetrieb:** Energiesparmodus „AUS“. Es findet keine Temperaturabsenkung/-erhöhung statt. Der Regler ist im Normalbetrieb.



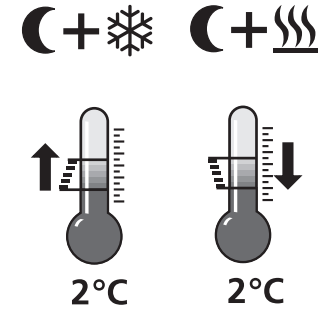
**Automatikbetrieb:** Energiesparmodus „AUTOMATISCH“. In Abhängigkeit von einem Timer-Signal kann der Energiesparmodus ein- bzw. ausgeschaltet werden.

## Energiesparmodus

### Reduzierter Betrieb (2 K)

Für den reduzierten Betrieb ist die Temperaturdifferenz im Funk-Steuermodul auf 2 Kelvin voreingestellt.

Wenn im z.B. Modus KÜHLEN der Energiesparmodus aktiv ist, wird der Sollwert um 2 Kelvin angehoben. Energie wird gespart.



# Technische Daten

## Technische Daten



Funk-Raumthermostat	BTERFK
Einstellbereich Raumtemperatur: 10°C– 28°C	●
Temperaturskala mit 1/4 Grad Positionierung und Softrasterung	●
Batterietyp CR 2032 3 V	●
Batterielebensdauer ca. 5 Jahre	●
Betriebswahlschalter	●
Leitungslänge externer Sensor: 3 m	
Einstellbereich externer Sensor: 1 – 6 / 16°C – 28°C	
Sendeleistung < 10 mW	●
Sendeintervall 9 – 10 min	●
Umgebungstemperatur : 0°C bis 50°C	●
Lagertemperaturbereich : -25°C bis +60°C	●
relative Luftfeuchte: max. 80%*	●
Abmessungen (mm) H / B / L	80/93/27

\*nicht kondensierend Technische Änderung vorbehalten.

### Alpha-System Funk

Sendefrequenz	868 MHz
Reichweite im Gebäude	Ca. 30 m
Funkprüfung gem	ETS 300220-3
EMV-Konformität gem	EN 301489-3
Regelschwingen	ca. 0,2 K
Ventilschutzfunktion	6 min / 24h
Heizprogramme optional	2
Temperaturdifferenz für reduzierten Betrieb im Energiesparmodus	2 K

